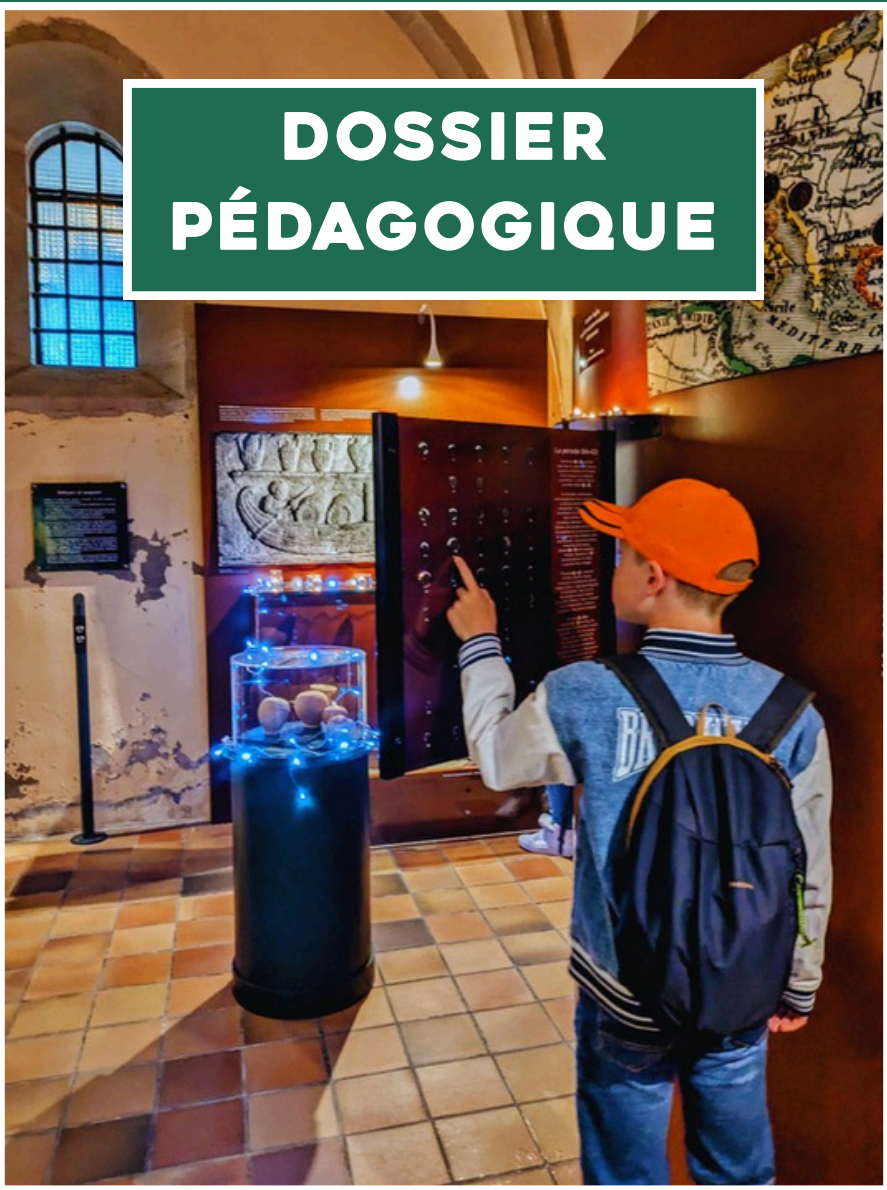


# DOSSIER PÉDAGOGIQUE



**MUSÉE GALLO-ROMAIN  
CHANAAZ**

**2026**

Ce document s'adresse aux enseignants et à toutes les personnes encadrant des groupes d'enfants, qui souhaiteraient préparer une visite au musée gallo-romain de Chanaz. Il vise à présenter le musée et recense l'ensemble des visites et ateliers pédagogiques proposés aux publics scolaires, de la maternelle jusqu'au lycée. Ces ateliers sont en lien avec les deux thèmes principaux du musée, soit la civilisation gallo-romaine et l'archéologie.

Les animations restent modulables et adaptables aux demandes formulées par les enseignants ou animateurs. Le musée reste à l'écoute de toute proposition de projet pédagogique particulier.

# LE MUSÉE

Inauguré le 29 septembre 2001 dans une ancienne chapelle gothique du XVe siècle, dédiée à Notre Dame de la Miséricorde, le musée gallo-romain de Chanaz est consacré aux Potiers de Portout. Il abrite une collection permanente née des fouilles menées entre 1976 et 1987 sur le site de Portout. Elles ont permis de mettre au jour les restes d'un atelier de potiers installé au bord du Canal de Savière dans la première moitié du Ve siècle après Jésus-Christ. Ils produisaient de la céramique luisante ou céramique « à vernis argileux luisant », typique des ateliers du Lac du Bourget. Ces artisans gallo-romains nous ont laissé un large éventail de la vaisselle utilitaire qu'ils fabriquaient, mais également des bijoux, des monnaies, des amphores et d'autres objets usuels, témoins de la vie quotidienne en milieu rural à la fin de l'Empire romain d'Occident.

Ils diffusaient leurs poteries vers la Suisse et la Franche-Comté, mais également le long du Rhône jusqu'au bassin méditerranéen.

11,7 tonnes de céramiques ont été retrouvées à Portout, ce qui permet de se rendre compte de l'importance de cet atelier.



# LES ACTIVITÉS PÉDAGOGIQUES



## AIDE FINANCIÈRE - MA CLASSE AU MUSÉE

LE DÉPARTEMENT

Le Conseil départemental de la Savoie propose un dispositif d'aide financière pour la découverte du patrimoine et des musées de Savoie destiné au jeune public. Il prend en charge une partie des frais de transport et/ou des coûts de visite pour les classes de maternelle, élémentaire et collège.

Celle-ci vous permet en effet, dans le cas où votre visite rentre dans le cadre d'un projet pédagogique, de bénéficier d'un forfait de 90€ par classe pour la visite et/ou les ateliers du Musée et d'une prise en charge de 50% du transport.

Pour télécharger le formulaire, il vous suffit de vous rendre sur le site du Conseil départemental de la Savoie ([www.savoie.fr](http://www.savoie.fr)), rubrique « Le patrimoine » :

[https://www.savoie.fr/web/sw\\_45258/demande-de-subvention-itineraires-historiques](https://www.savoie.fr/web/sw_45258/demande-de-subvention-itineraires-historiques)



## PROJET CLÉ EN MAIN

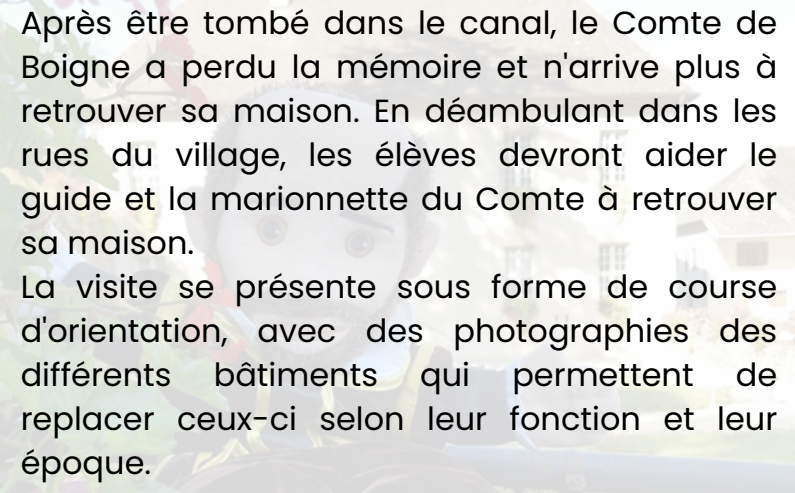
Nos visites et ateliers durent 45 minutes environ. Ils sont disponibles entre avril et novembre, et selon les disponibilités des équipes.

Les activités sont cumulables pour une sortie scolaire le matin, l'après-midi, voire sur la journée entière. Nous modulons et adaptons les projets à chaque classe et à chaque projet pédagogique.

# VISITES DU VILLAGE

*Toutes nos activités sont gratuites pour les accompagnateurs*

## À LA RESCOUSSE DU COMTE DE BOIGNE



Après être tombé dans le canal, le Comte de Boigne a perdu la mémoire et n'arrive plus à retrouver sa maison. En déambulant dans les rues du village, les élèves devront aider le guide et la marionnette du Comte à retrouver sa maison.

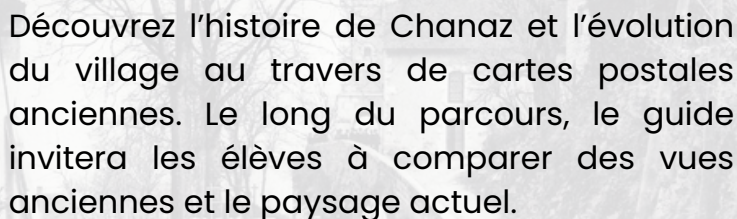
La visite se présente sous forme de course d'orientation, avec des photographies des différents bâtiments qui permettent de replacer ceux-ci selon leur fonction et leur époque.

*De la maternelle au CP*

*3€ / élève*

*25 élèves max*

## PLACE(S) AU PASSÉ



Découvrez l'histoire de Chanaz et l'évolution du village au travers de cartes postales anciennes. Le long du parcours, le guide invitera les élèves à comparer des vues anciennes et le paysage actuel.

*Dès le CE1*

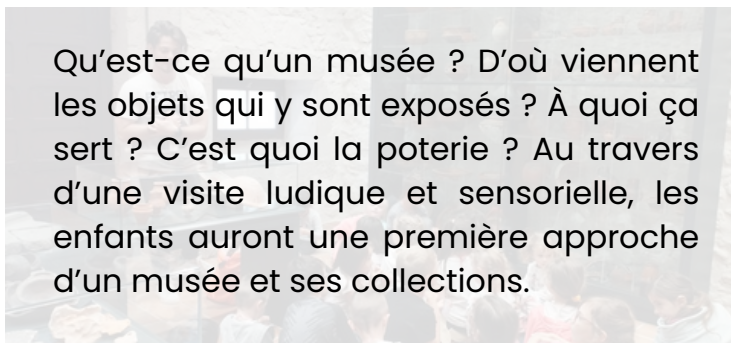
*3€ / élève*

*25 élèves max*

# VISITES DU MUSÉE

*Toutes nos activités sont gratuites pour les accompagnateurs*

## MES PREMIERS PAS AU MUSÉE



Qu'est-ce qu'un musée ? D'où viennent les objets qui y sont exposés ? À quoi ça sert ? C'est quoi la poterie ? Au travers d'une visite ludique et sensorielle, les enfants auront une première approche d'un musée et ses collections.

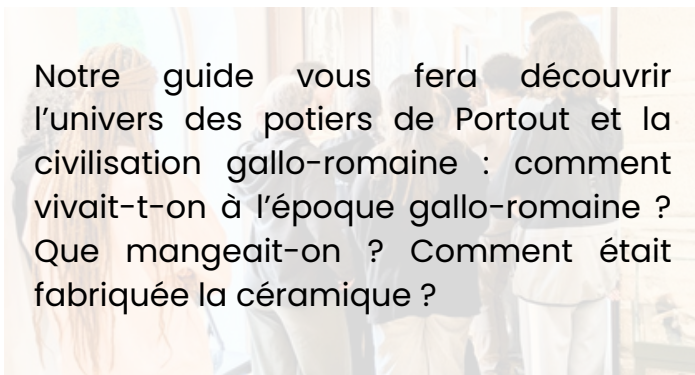
*De la maternelle au CP*

*3€ / élève*

*25 élèves max*

*La classe peut être divisée en deux sous-groupes  
et la visite peut être réduite à 30 minutes*

## VISITE GUIDÉE CLASSIQUE



Notre guide vous fera découvrir l'univers des potiers de Portout et la civilisation gallo-romaine : comment vivait-t-on à l'époque gallo-romaine ? Que mangeait-on ? Comment était fabriquée la céramique ?

*Dès le CE1*

*3€ / élève*

*25 élèves max*

# VISITES DU MUSÉE

*Toutes nos activités sont gratuites pour les accompagnateurs*

## **SUR LES TRACES DES POTIERS DE PORTOUT**

Les élèves navigueront dans le musée pour tenter de trouver les réponses au questionnaire sur les potiers de Portout et l'époque gallo-romaine, seul ou en équipe selon le choix de l'enseignant. Tout du long, le guide sera présent pour les aider et animera un temps d'échange à la fin de l'activité.

*Dès le CE1*

*3€ / élève*

*25 élèves max*

## **RENDEZ À CÉSAR CE QUI EST À CÉSAR**

Des idées reçues sur l'époque gallo-romaine ont envahi le musée, les élèves auront alors pour mission de démêler le vrai du faux ! Par deux ou par trois, ils formeront des équipes pour tenter de les retrouver à l'aide d'un questionnaire et d'indices. Tout du long, le guide sera présent pour les aider et animera un temps d'échange à la fin de l'activité.

*Fernando Cortes*

*Dès le CM1*

*3€ / élève*

*25 élèves max*

# ATELIERS

## ATELIER POTERIE



Les élèves pourront s'initier à la poterie grâce à la technique du modelage, en réalisant un pot ou une lampe à huile. Par la technique du modelage au pouce ou à l'aide de moules, ils reproduiront les techniques antiques et repartiront avec leur production.



*De la maternelle au CP:  
pot au pouce*



*CE1 et + :  
lampe à huile*

*4€ / élève*

*30 élèves max*

*(classes divisées en deux sous-groupes)*

# ATELIERS

## ATELIER APPRENTI ARCHÉOLOGUE



Équipés de tout le matériel nécessaire : truelle, pinceau, règle archéologique, les élèves s'initieront à la fouille archéologique et tenteront de retrouver de véritables tessons gallo-romains. Un puzzle représentant une amphore devra également être reconstitué une fois sorti des bacs.



*Dès la maternelle*

*3,50€ / élève*

*36 élèves max*

# ATELIERS

## ATELIER EXPLORATOR



Après présentation des différents personnages et lieux de la ville, les élèves travailleront par groupe pour tenter de retrouver quel personnage correspond à quel lieu. Ils devront également tenter d'associer ces derniers à leurs accessoires. Ils devront justifier leurs choix. La fin de l'atelier sera consacré à un bilan et à un temps d'échanges sur les différents métiers et les différents lieux de vie d'une cité romaine.



*Dès le CM1*

*3€ / élève*

*30 élèves max*

# **PARTENAIRES & AUTRES ACTIVITÉS**

Chanaz est un village authentique, labellisé Petite cité de caractère, et situé en Chautagne, près du lac du Bourget, auquel il est relié par le canal de Savière. D'origine médiévale, le bourg a su garder son aspect ancien et valorise désormais son patrimoine, à la fois culturel et naturel.

Il vous est ainsi possible d'organiser une sortie à la journée sur Chanaz grâce aux activités proposées sur place :

## **BATEAUCANAL**

En partenariat avec le musée, embarquez pour une croisière sur le canal de Savière à la découverte de la faune et de la flore.

Plusieurs parcours possibles.



## **PASSAGE DE L'ÉCLUSE DE SAVIÈRES ET RHÔNE CANALISÉ**

*Aller retour au départ de Chanaz*

*Durée 1h00*

*Croisière commentée par le capitaine à la découverte de l'écluse de Chanaz, cycles montant et avalant (comment avec l'eau, on peut faire monter et descendre les bateaux) et 1/2 tour sur le Rhône canalisé.*

*Tarif : 8,50€ par élève*



## **CANAL DE SAVIÈRES ET PANORAMA SUR LE LAC DU BOURGET**

*Aller retour au départ de Chanaz*

*Durée 1h10*

*Croisière commentée par le capitaine à la découverte du Canal de Savières et 1/2 tour au Lac du Bourget (explication de la faune et la flore, l'histoire de la navigation, ...)*

*Tarif : 9,50€ par élève*

## **ECLUSE / RHÔNE / CANAL / LAC**

*Aller retour au départ de Chanaz*

*Durée 2h00*

*Croisière commentée par le capitaine à la découverte de l'écluse de Chanaz, cycles montant et avalant (comment avec l'eau, on peut faire monter et descendre les bateaux) et 1/2 tour sur le Rhône canalisé, le Canal de Savières et 1/2 tour au Lac du Bourget (explication de la faune et la flore, l'histoire de la navigation, ...)*

*Tarif : 12,50€ par élève*



# HISTOIRE, PATRIMOINE & ENVIRONNEMENT

## VISITE LIBRE DU VILLAGE

Gratuit, avec un jeu de piste envoyé sur demande

## MOULIN DE CHANAZ

A contacter directement : 07 86 70 78 69

## MIELLERIE DE CHANAZ

Ruche pédagogique - 2,50€ / élève

## LB' ACTIVITÉS

### *Escape Game "Les contrebandiers de l'or blanc"*

Grâce à la lettre d'un prisonnier, venez découvrir Chanaz dans la peau d'un contrebandier au cours d'une aventure entre jeu de piste et chasse aux trésors !

Orientez-vous dans le village et résolvez des énigmes afin de décrypter le code du coffre où toutes les taxes et impôts ont été cachés. Y arriverez-vous en moins d'une heure ?

120€ / classe



# SPORT, PATRIMOINE & ENVIRONNEMENT

## CYCL' O LAC / PROLYNX SPORT




### *Initiation sécurité routière*

 A partir du CE2

 12 élèves max

 A partir de 10€

 2h environ



### *Initiation activité sportive*

Demi-journée d'initiation activité sportive au choix : vélo, canoë, jeux d'orientation (12 élèves par moniteur) + atelier poterie et visite du musée.

Séance de 2h30, 10€ par élève + prix activité Musée

Journée d'initiation activité sportive au choix : vélo, canoë, jeux d'orientation (12 élèves par moniteur), et après-midi balade, vélo ViaRhona, canoë sur le lac ou orientation (jeu ou course d'orientation).

2 séances de 2h30, 20€ par élève + prix activité Musée

# À PROXIMITÉ



Abbaye d'Hautecombe (10km),  
Marais de Lavours (15km), Belley (17km),  
Seysssel (20km),  
Aix-les-Bains (23km),  
Musée du Bugey-Valromey (24km),  
Château de Thomas II (26km)

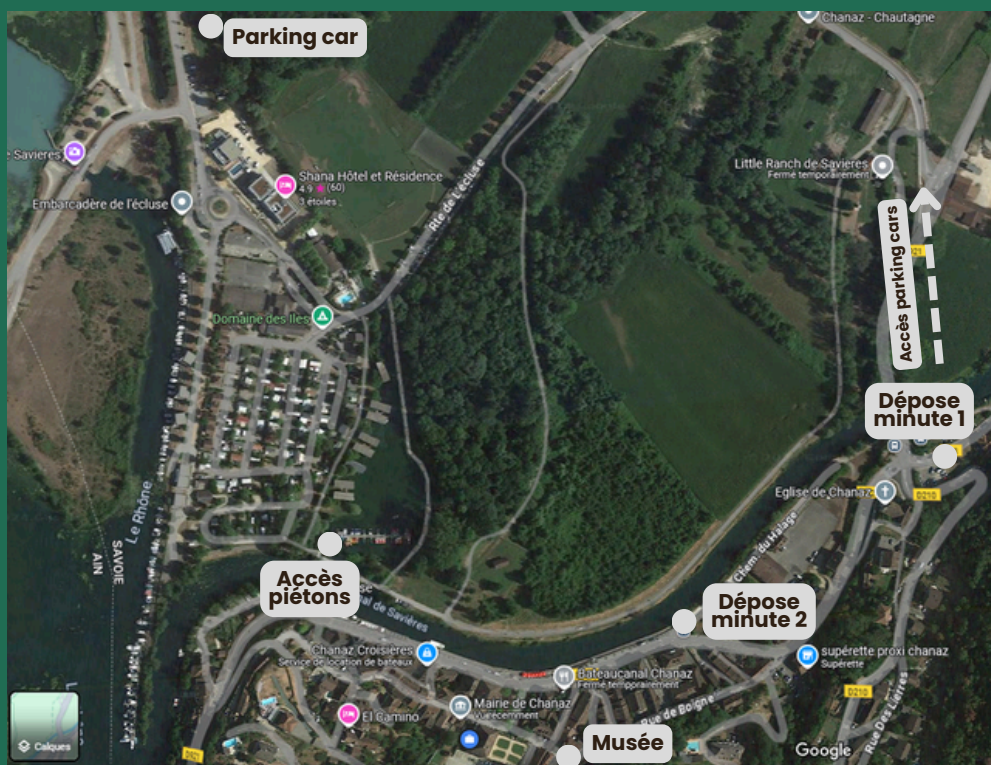


# INFORMATIONS PRATIQUES

Musée gallo-romain de Chanaz  
15 rue du Moulin  
73310 Chanaz

04 79 52 11 84

[musee@chanaz.fr](mailto:musee@chanaz.fr)



En car: dépose-minute à l'école ou à l'église Parking pour les cars près du camping (emprunter la passerelle à pied pour venir au centre du village).

Services du musée :

Aire de pique-nique en extérieur / salle abritée pour pique-niquer

Toilettes



MUSÉE  
GALLOROMAIN

